

I TRAUMI ARTICOLARI TIPICI DEL JUDO

Lavoro svolto da Breda Giulia, D'Agostino Andrea, De
Zanet Yuri, Moretton Michela, Ruzzini Francesca

Classe 2[^]C LSA

16/02/2016

INTRODUZIONE

Gli elementi fondamentali di un'articolazione sono i seguenti:

- Capsula articolare: tessuto connettivo denso che riveste interamente l'articolazione.
- Membrana sinoviale: riveste la capsula.
- Cavità sinoviale: struttura che racchiude i monconi facilitandone il movimento in quanto contiene il liquido sinoviale lubrificante.
- Legamenti: strutture di tessuto connettivo fibroso che collegano due segmenti ossei.

La lussazione è la permanente perdita dei normali rapporti tra i monconi ossei dell'articolazione, mentre la sublussazione, o slogatura, è la non completa divisione dei monconi stessi.

La lussazione lade capsula, membrana e legamenti, mentre la sublussazione danneggia lievemente solo la capsula.

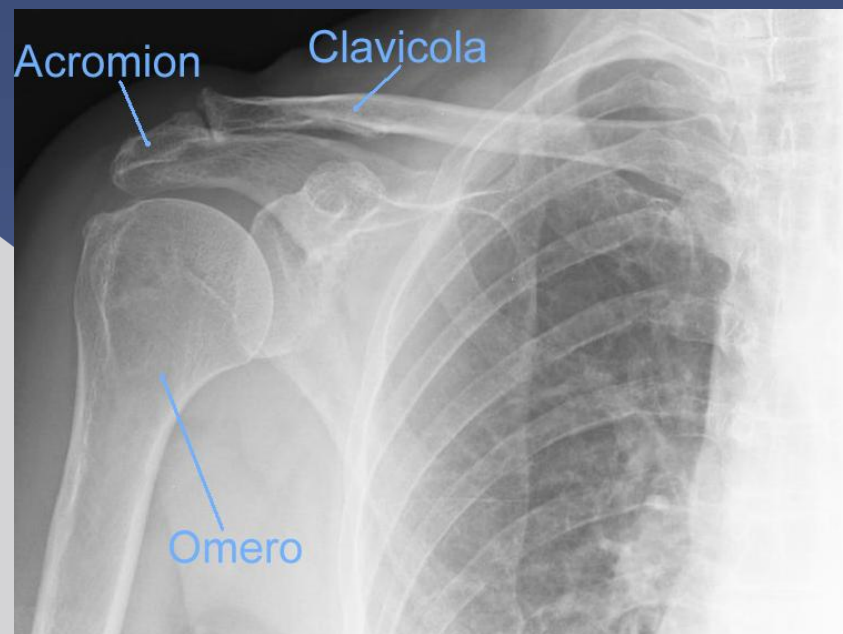
Le lesioni tendono inoltre a ripresentarsi nel tempo: non tutti gli elementi articolari danneggiati sono infatti in grado di ripararsi.



LUSSAZIONE DELLA CLAVICOLA

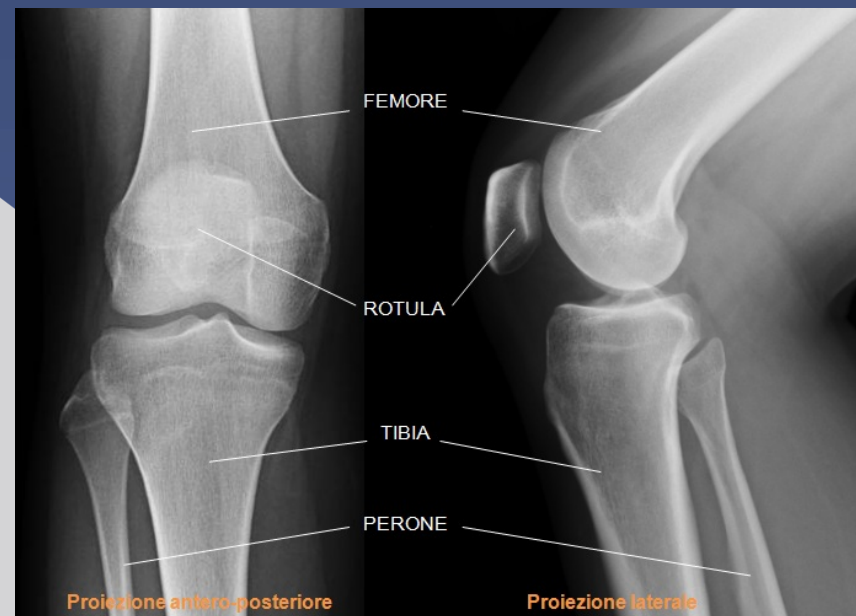
I monconi coinvolti nella separazione sono la parte finale della clavicola e l'acromion, parte dell'osso della scapola. La causa della lussazione è solitamente una caduta violenta (*PROIEZIONI*); i sintomi sono: dolore intenso, incapacità funzionale, ematoma.

Il trattamento prevede l'immobilizzazione dell'arto per un periodo di 3-4 settimane tramite bendaggio ed un percorso riabilitativo alla rimozione di quest'ultimo. Nel caso invece di una lesione di grado superiore vi può essere indicazione chirurgica.



LUSSAZIONE DEL GINOCCHIO

La rotula dalla sua normale sede, scivola verso l'esterno della gamba con perdita della funzionalità del ginocchio, può verificarsi danno agli elementi dell'articolazione. Tra le cause troviamo errori tecnici (*IPPON SEOI NAGE*) o di caduta. I sintomi sono: deformazione del ginocchio, difficoltà ad estendere la gamba e dolore acuto; per risolvere il problema si può ricorrere alla fisioterapia, ma nei casi più gravi è necessario l'intervento e il ricorso ad un tutore per bloccare lo spostamento laterale della rotula, senza compromettere le funzionalità del ginocchio.



LUSSAZIONE DELLA CAVIGLIA

Le più comuni sono dette sottoastragaliche o anche sotto-talamiche, riguardano l'astragalo, la tibia e il perone, possono essere rivolte verso l'interno (85%) o l'esterno(15%) del piede. Le cause sono: contusioni, salti o errori tecnici (*KO UCHI GARI*); i sintomi sono gonfiore, dolore, perdita di funzionalità e talvolta rottura della pelle con conseguente emorragia. Per risolvere il problema si può ricorrere alla fisioterapia e fasciatura.

